

Как правильно выбрать пластиковые окна и не купить такие окна, которые через 1-2 года будут сквозить, протекать и доставлять неудобства?

3 скрытых элемента окна, на которые необходимо обращать внимание при покупке и как они влияют на само окно

- ❓ От чего зависит долговечность окна?
- ❓ Какие бывают категории окон?
- ❓ Что такое видимая и невидимая часть окна?
- ❓ Почему вы платите 40% за невидимую часть окна?
- ❓ И многое другое...

 *Время чтения 4 минуты*



Давайте начнем с основ

В окне есть 5 основных элементов:



Профиль



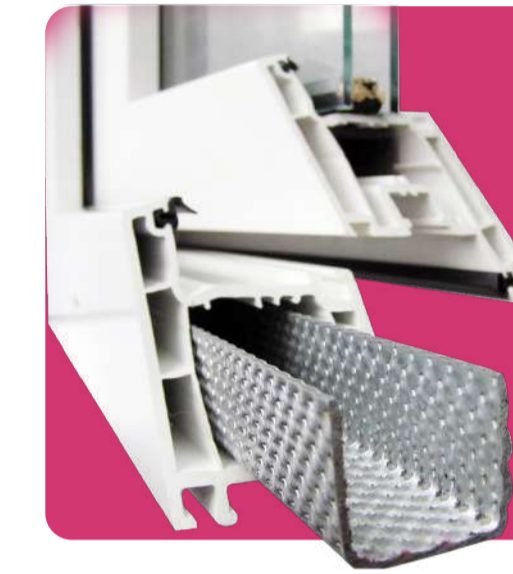
Стеклопакеты



Фурнитура



Уплотнитель



Армирование



Это называется **видимая часть**

Мы хорошо видим и знаем
эти элементы, они составляют
95% всей видимости



А это **невидимая часть**

Они малоизвестны и скрыты от
глаз потребителя, их видимость
составляет всего 5%

И от невидимой части на 80% зависит долговечность окна

Окна по долговечности делятся на 3 типа



Внешне они выглядят одинаково,
однако их долговечность
определяют детали скрытые
в невидимой части окна

А разница цен между категориями в районе 15%

Качественные

Цена 115

Служба 20 лет

Обычные

Цена 100

Служба 5 лет

Эконом

Цена 85

Служба 1-2 года

То есть, категорию окна определяет
категория невидимой части



Какой делаем вывод?

Если в окне будет не очень хороший профиль и стеклопакеты, с долговечностью окна ничего существенного не произойдет, но если фурнитура, уплотнитель и армирование будет плохим, то через пару лет из окна начнёт лютно течь и дуть

А теперь поговорим о 3 скрытых
элементах, на которые необходимо
обращать внимание при выборе окна

Долговечность окна напрямую зависит от этих 3 элементов

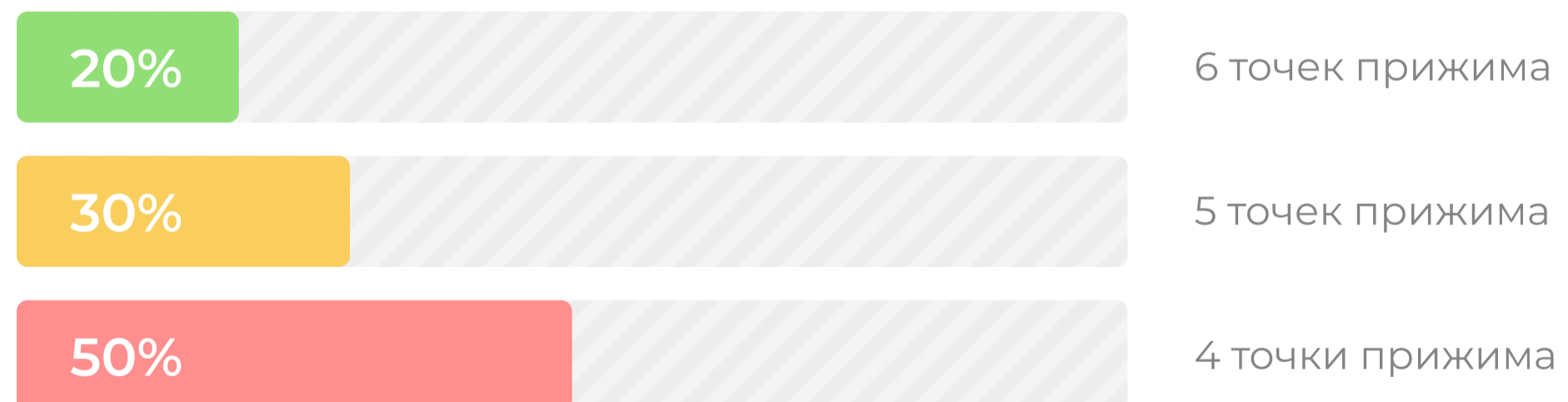


#1. Хорошая фурнитура — это от 6 точек прижима

Основной критерий качества — количество точек прижима

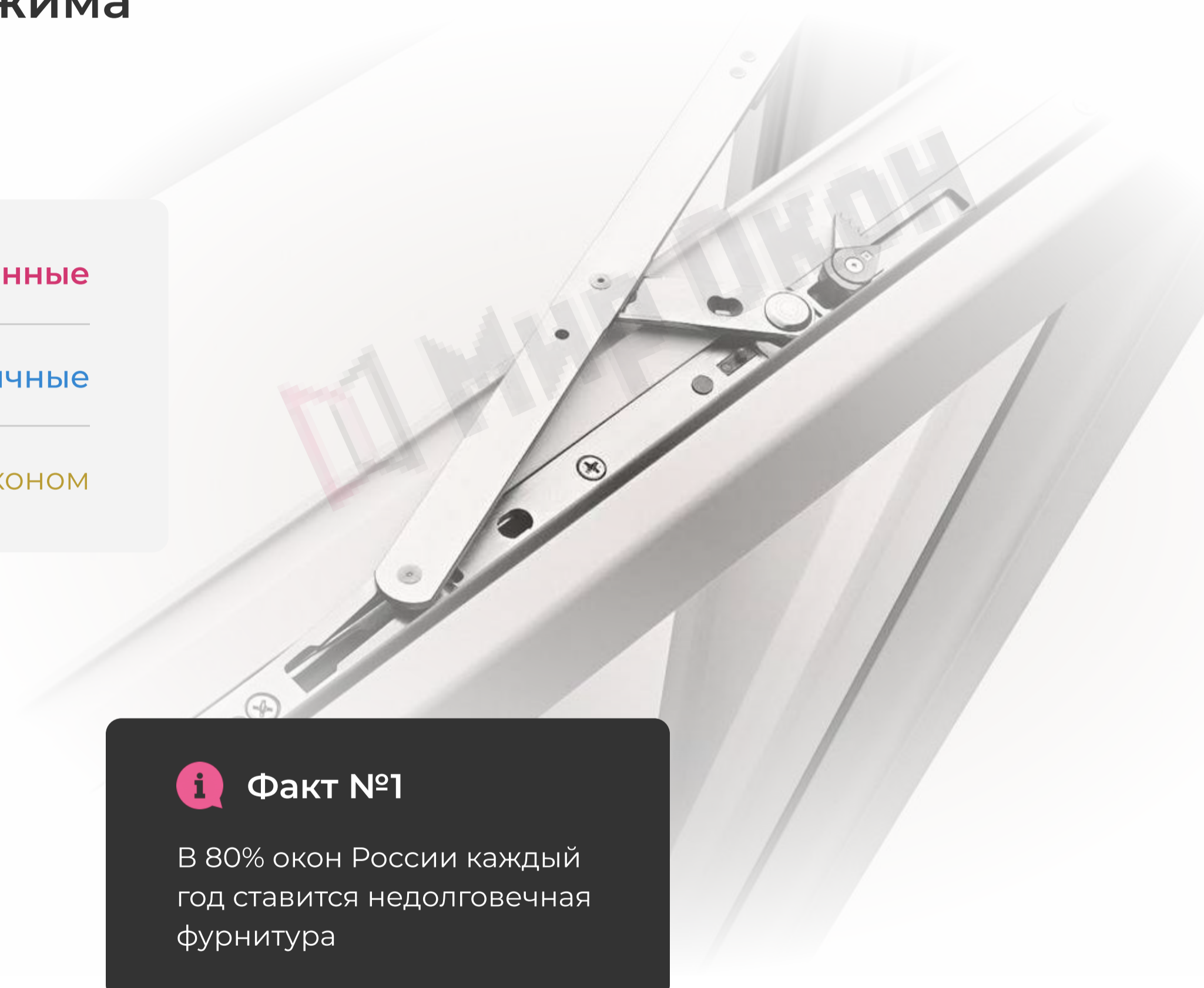
Служба 20 лет	6 точек прижима	Качественные
Служба 5 лет	5 точек прижима	Обычные
Служба 1-2 года	4 точки прижима	Эконом

Доля фурнитуры на рынке:



i Факт №1

В 80% окон России каждый год ставится недолговечная фурнитура



#2. Хороший уплотнитель — синтетический каучук EPDM

Основной критерий качества — материал

Служба 20 лет

Каучук EPDM

Качественные

Служба 5 лет

Пластик SEPS

Обычные

Служба 1-2 года

Пластик TPE

Эконом

Факт №2

В 60% окон России каждый год ставится недолговечный уплотнитель

Доля фурнитуры на рынке:

40%

Каучук EPDM

30%

Пластик SEPS

30%

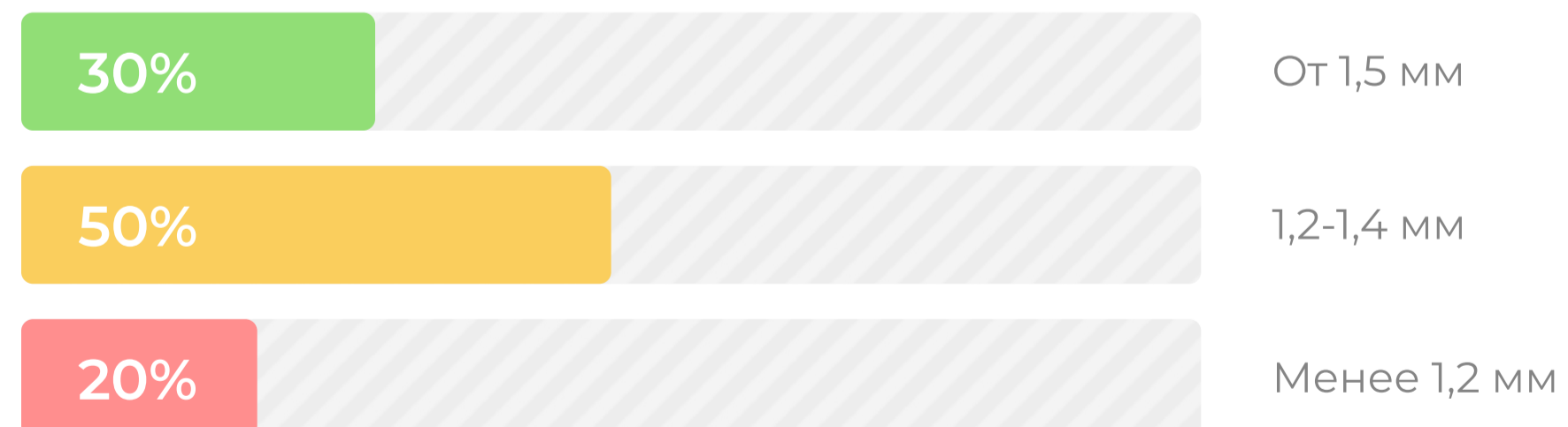
Пластик TPE

#3. Хорошее армирование — толщина металла от 1,5 мм

Основной критерий качества — толщина металла

Служба 20 лет	От 1,5 мм	Качественные
Служба 5 лет	1,2-1,4 мм	Обычные
Служба 1-2 года	Менее 1,2 мм	Эконом

Доля фурнитуры на рынке:



i Факт №3

В 70% окон России каждый год ставится недолговечное армирование



Какой итог мы получаем?

Хорошая невидимая часть это:

- ✓ Фурнитура — от 6 точек прижима
- ✓ Уплотнитель — синтетический каучук EPDM
- ✓ Армирование — толщина металла от 1,5 мм



Покупая любое окно, 40% от общей цены вы, сами того не зная, уже платите за его невидимую часть

Если хотите, чтобы окно прослужило долго, смотрите на его невидимую часть

Конечный потребитель продолжает выбирать окна по профилю и стеклопакетам, не обращая внимания на фурнитуру, уплотнитель и армирование. Это похоже на ситуацию «Титаника». Долговечность лайнера тоже зависела именно от невидимой части айсберга.

А ещё...

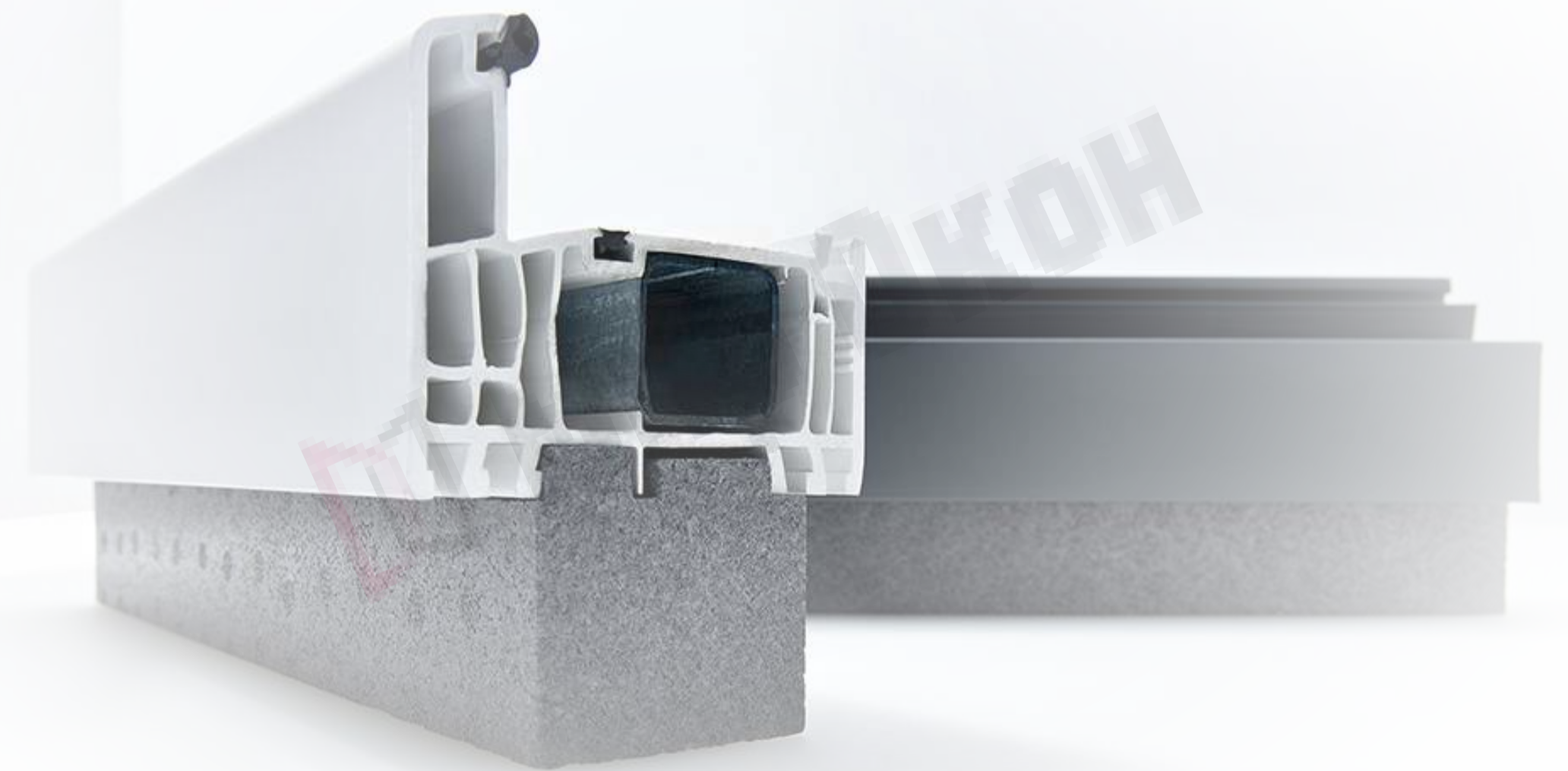
Помимо качественной невидимой части к окнам RENAУ, мы ставим:

- Подставочный профиль Vlauberg
- ПВХ рамки в стеклопакете

В окнах всегда есть **самое слабое место** - это **низ рамы** из-за её получаемой нагрузки

Во всех окнах самое слабое место - подставочный профиль. Он всегда тоньше, чем окно, его ширина всего 30 мм, а через него проходят максимальные теплопотери и он хуже сопротивляется нагрузкам, а ведь на нем стоит тяжелое окно.

Чтобы избежать проблем с этим местом, можно установить к окнам RENAU тёплый подставочный профиль из пенополистерола высокой плотности фирмы Vlauberg. Он намного теплее обычного подставочного профиля и более устойчив к деформации, после к нему крепится подоконник и отлив.



Второй элемент в пластиковых окнах, который помогает **сохранить до 4-5 градусов**

ПВХ рамки в стеклопакете

Их можно увидеть в стеклопакете между стеклами. По стандарту ставятся алюминиевые. Пластиковые позволяют сделать стеклопакет теплее примерно на 1.5 градуса

 1.5 градуса кажется немного

Но если добавить энергосберегающее и мультифункциональное стекло в стеклопакет, а также пластиковые рамки, то теплее пакет получится уже на 4-5 градусов, что позволяет исключить риск появления конденсата на внутреннем стекле стеклопакета



Эти 5 элементов, о которых мы рассказали, являются **требованиями** и **нормами** к качественным окнам

Каждое окно RENAU, перед отгрузкой клиенту, проверяет отдел контроля качества. Вы можете найти печать ОТК на каждом окне

Это гарантия того, что окно проверено и соответствует требованиям и нормам



Вы можете самостоятельно проверить окна RENAУ на подлинность

Сертификат

Мир Окон

Сертифицированный партнер



Центр сертификации оконных партнеров

Для проверки подлинности сертификата
считайте QR-код с помощью смартфона



Гарантия того, что поставщик использует оригинальный профиль RENAУ, а не подделку - это сертификат официального партнера

2 шага, чтобы проверить подлинность:

ШАГ №1

Наведите на сертификат камеру вашего смартфона и отсканируйте QR-код.

ШАГ №2

Вы по короткой ссылке попадёте на официальный сайт RENAУ. Там вся информация по компании и подтверждение подлинности сертификата партнера

Вы можете получить любые окна под Ваши нужды и Ваш бюджет

И всё это в одной компании



Поможет Вам подобрать материалы, профиль и тип остекления



Аккуратно доставим в упаковке с плотной плёнкой



Произведём монтаж, отделку откосов и вынос строительного мусора



Дадим официальную гарантию 5 лет при заключении договора

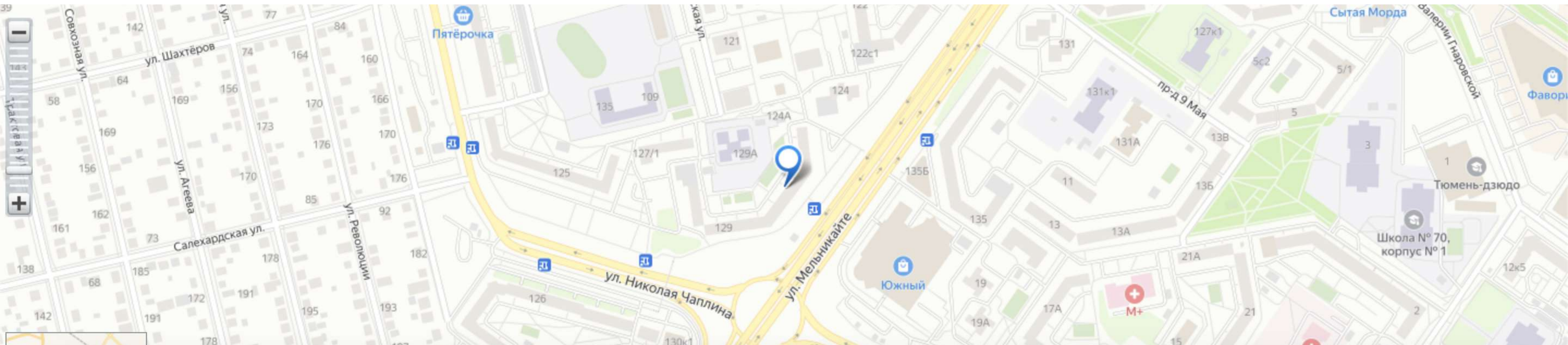


До встречи в офисе или на замере

[Переходите на наш сайт](#)



Вы можете кликнуть на кнопку и перейти на сайт



Тюмень
ул. Депутатская 129



Телефон:
+7 (3452) 59-60-79



Время работы:
Пн-Пт: с 9-00 до 18-00
Сб-Вс: с 10-00 до 15-00



Электронная почта:
mir-okon72@mail.ru